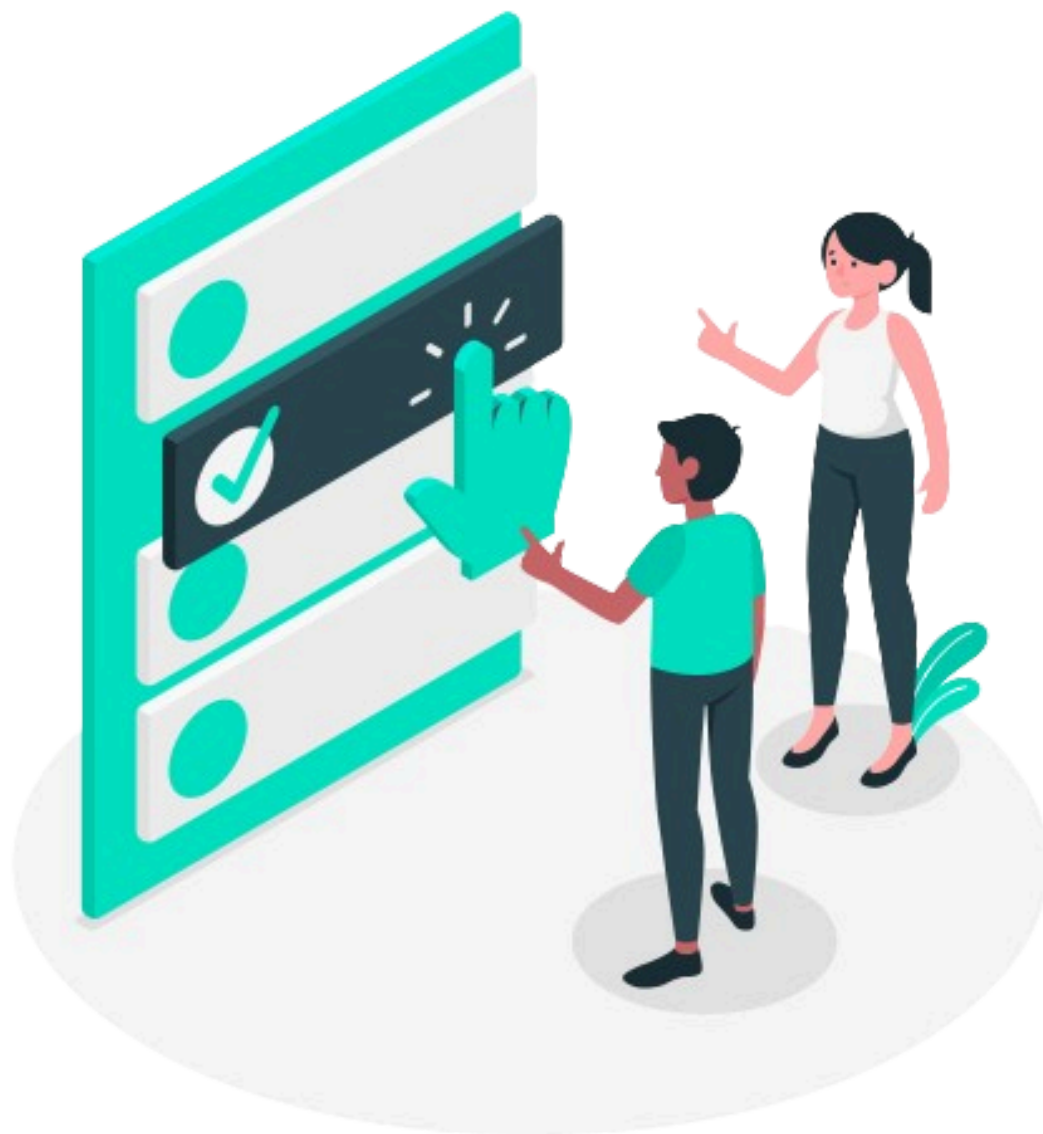


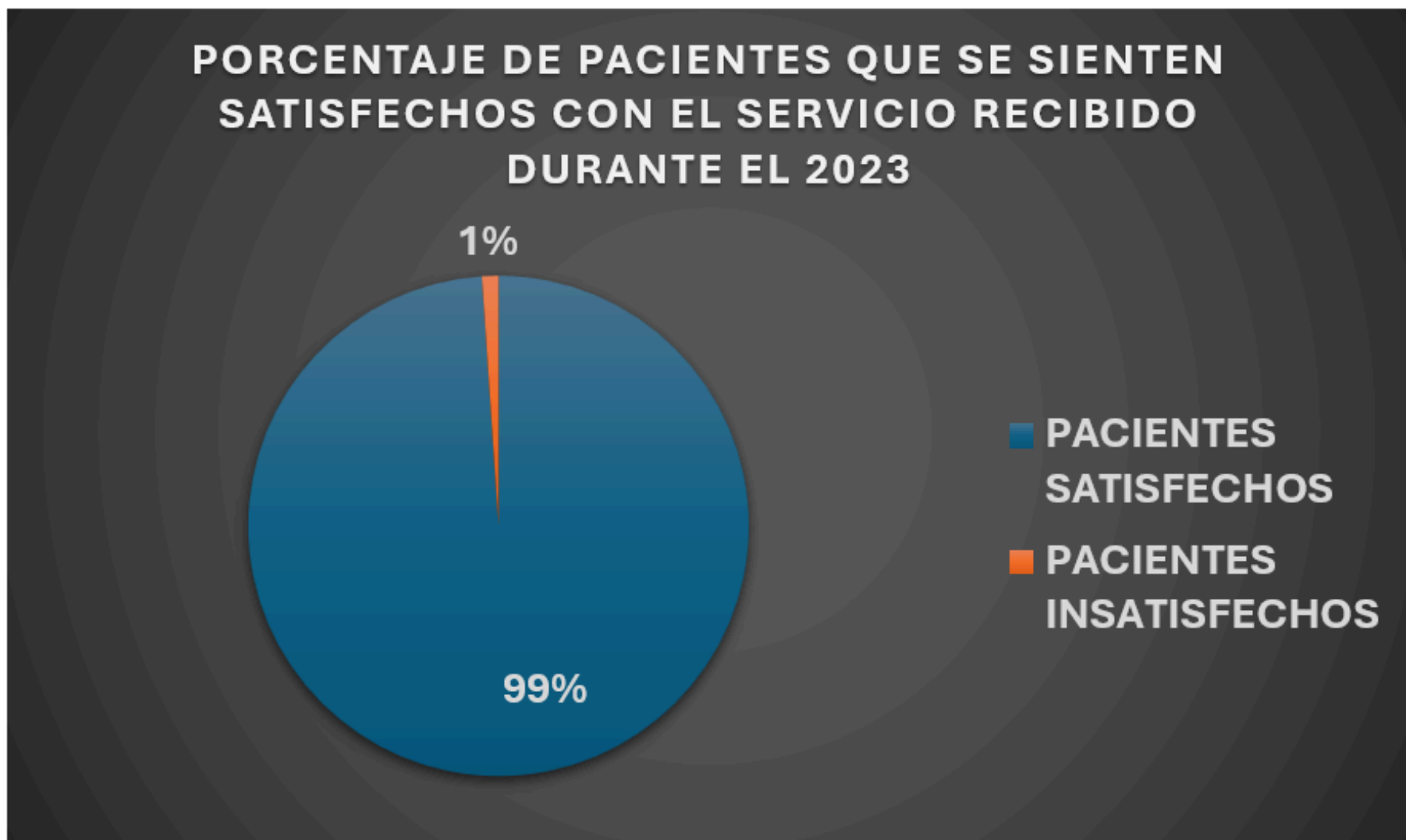
# ANÁLISIS DE ENCUESTAS



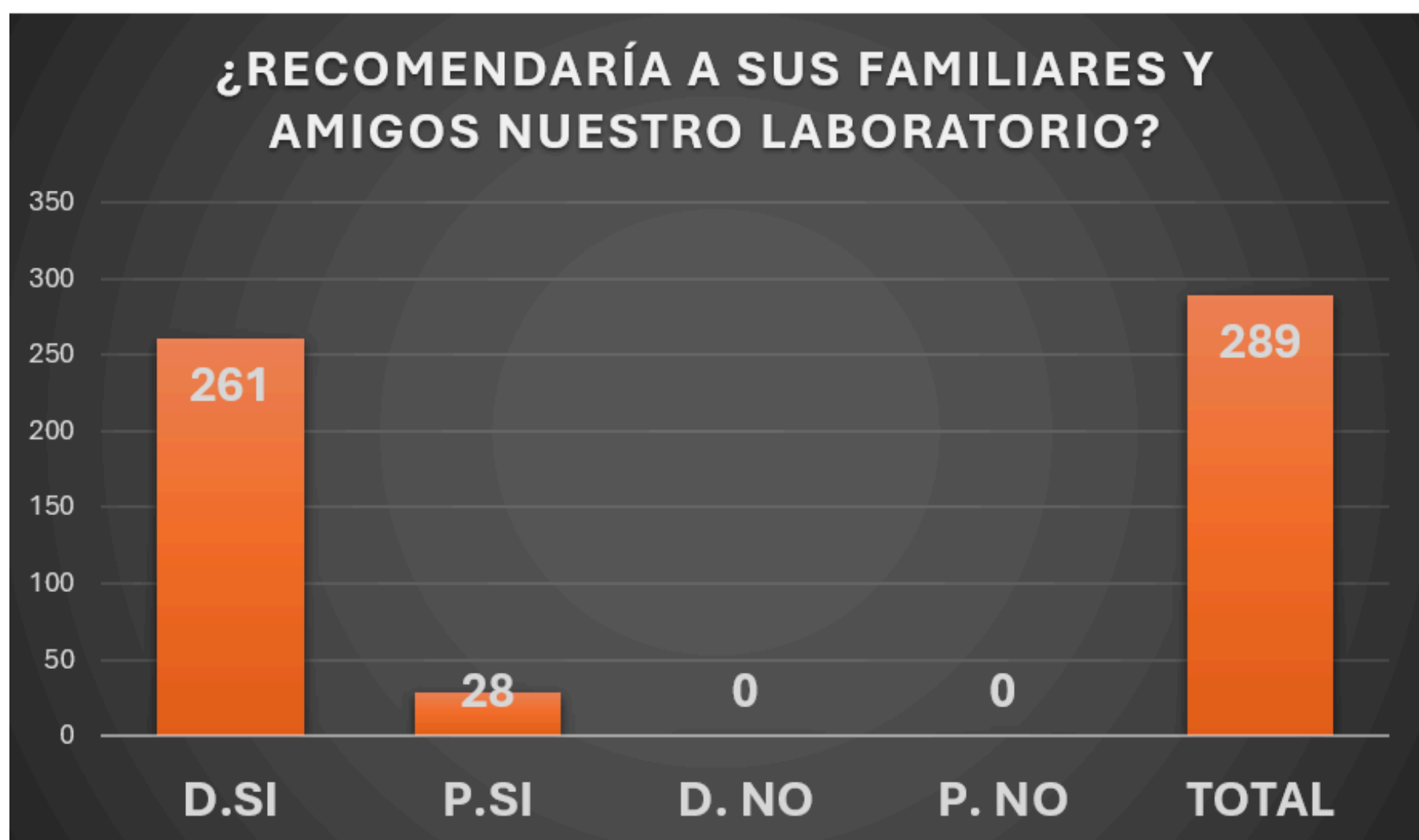
1. ¿Cómo calificaría su experiencia global respecto al servicio recibido en nuestro laboratorio durante el 2023?



2. Porcentaje de pacientes que se sienten satisfechos con el servicio recibido durante el 2023.



3.¿Recomendaría a sus familiares y amigos nuestro laboratorio durante la anualidad 2023?



4. Porcentaje de pacientes que recomendarían nuestra IPS a sus familiares y amigos en la anualidad 2023.



# CONCLUSIÓN

Durante la anualidad 2023 se encuestaron una totalidad de 289 pacientes de los cuales 286 se encuentran satisfechos con el servicio recibido, esto equivale al 99% de los pacientes que visitaron nuestro laboratorio. En cuanto a otras manifestaciones de los usuarios como quejas, reclamos, inconformidades, sugerencias o felicitaciones, ningún usuario realizó alguna de estas, sin embargo GALENA Laboratorio de Patología S.A.S, continuará comprometido cada día con brindarle a nuestra comunidad un servicio de alta calidad y resultados en los que pueden confiar.