

**¿USTED CONOCE A TRAVÉS DE
QUE CANALES DE ATENCIÓN
PUEDE CONTACTAR CON
NOSOTROS?**



Vía Telefónica

Este tipo de canal, nos exige disponer de colaboradores o personas contratadas con conocimientos y competencias que garanticen la mejor atención posible.



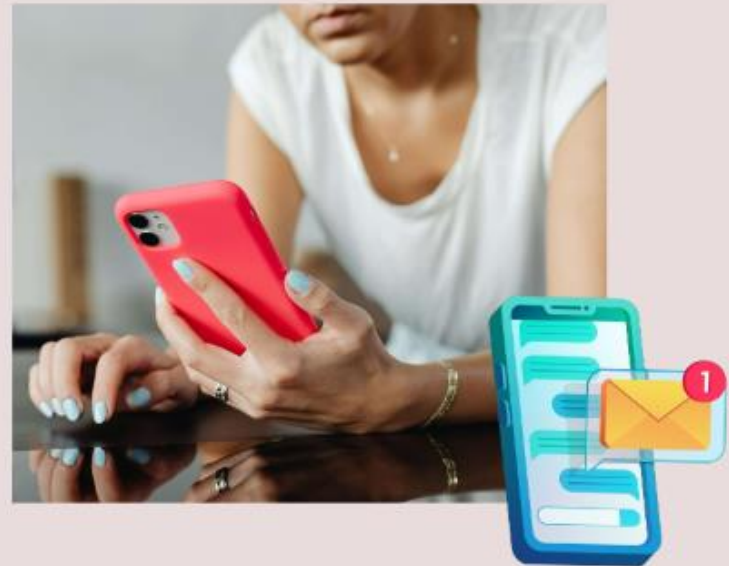


Vía WhatsApp

A través del chat online podremos proporcionarle información de forma rápida y eficaz, éste canal de atención cada vez es más utilizado.

Vía Mensaje De Texto

Este medio de divulgación es utilizado para entregar información breve, como por ejemplo notificar que su resultado esta listo.



Vía E-Mail



Es un método de comunicación digital que utiliza un software que le permite enviar y recibir cientos de mails a través de redes informáticas de forma automatizada. Es un método de comunicación digital que utiliza un software que le permite enviar y recibir cientos de mails a través de redes informáticas de forma automatizada.

Vía Sitio Web

Es un espacio virtual donde encontrará la información de los servicios que prestamos de forma accesible para todos los usuarios a través de un navegador web.



CANALES DE ATENCIÓN



(+57) 310 493 0256



galena.pat@hotmail.com



galenapatologia.com.co